

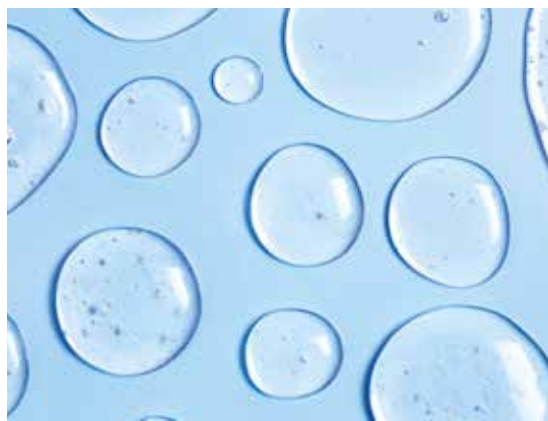


technický manuál

**milk
shake[®]**
9 minutes

quick conditioning
permanent hair colour

z.one concept[™]



What is the value of 9 minutes

**Prvá permanentná farba
na vlasy, ktorá zaručuje
maximálne výsledky
v priebehu 9 minút**

Rýchla, jemná a ošetrojúca farba,
ktorá dodáva vlasom neuveriteľný lesk
a živú farbu.

**Zaručuje maximálne krytie šedín
s dlhotrvajúcim výsledkom. Obsahuje
výťažok z hyperfermentovaných
sedmokrások:**

celosvetovú exkluzívnu inovatívnu účinnú
látku bohatú na bielkoviny, aminokyseliny
a vitamíny.



Rýchly prehľad

Táto technická príručka bola zostavená s cieľom pomáhať profesionálnym pracovníkom v salónoch lepšie pochopiť charakteristiky a postup aplikácie farby na vlasy **9 minutes quick conditioning permanent hair colour** od **milk shake®**. Preto vám odporúčame pozorne si prečítať celú príručku. Každá jej kapitola obsahuje poznatky o charakteristikách farby, ale aj technické poznatky a informácie o výbere krokov, ktoré vám uľahčia aplikáciu farby. Prehľad uvedený ďalej obsahuje rýchle a priame rady týkajúce sa rôznych záležitostí, ktoré sa uvádzajú v tejto príručke.

The philosophy	p. 4
The tecnologia	p. 4
The format	p. 5
Levels and tones	p. 6
The tonal series and chromatic wheel	p. 7
Choosing the developer	p. 10
The oxidisers	p. 10
Formula search table	p. 11
Mixing ratio	p. 12
The working method	p. 12
Preliminary sensitivity patch test	p. 13
Scalp analysis	p. 13
Hair analysis	p. 14
Protecting the client	p. 14
Formula mix	p. 15
Application	p. 15
Processing time	p. 18
Rinse	p. 18
Cleanse and condition	p. 18
Optimising the colour service	p. 19
Grey coverage	p. 19
Synergy and mixing of the shades in the colour chart	p. 21
The CLEAR shade	p. 23
High definition colour	p. 23
Conclusion	p. 24

Filozofia

9 minutes od **milk_shake®** bol špeciálne vyvinutý na použitie v profesionálnych kaderníckych salónoch. Na základe skúseností a poznatkov kaderníkov v kombinácii s exkluzívnym výskumom oddelenia výskumu a vývoja značky **z.one concept™** bola vyvinutá rýchla, bezpečná a zaručená služba pre konečných spotrebiteľov.

Farba, ktorá rešpektuje potreby každej ženy túžiacej po sýtej farbe na vlasy so žiarivými odtieňmi. 9 minutes od **milk_shake®** zabezpečuje dokonalý výsledok za o tretinu kratší čas aplikácie v porovnaní s bežnou permanentnou farbou.

36 farebných odtieňov, ktoré je možné miešať, poskytuje profesionálnemu pracovníkovi salónu možnosť vytvoriť akúkoľvek farbu alebo farebný odtieň. Farba na vlasy 9 minutes **quick conditioning permanent hair colour** od **milk_shake®** je ideálna na farbenie odrastov vlasov, ktoré boli v minulosti farbené farbou na vlasy **creative colour** od **milk_shake®**. Zabezpečuje dokonalé krytie a žiarivý, intenzívny odtieň už za 9 minút. Farba na vlasy 9 minutes **quick conditioning permanent hair colour** od **milk_shake®** sa môže aplikovať aj na dĺžky a končeky, ak chcete farbu stmaviť o 2 až 3 úrovne.

Technológia

Celosvetová exkluzívna inovatívna účinná látka pre **z.one concept™**

Výťažok z hyperfermentovaných sedmokrások

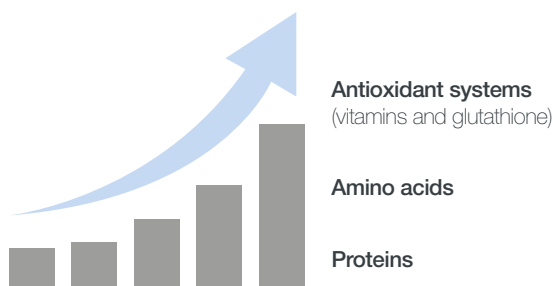
Objavia sa počas prvých jarných dní a do júna kvitnú na poliach.

Za ich krehkým vzhľadom sa skrýva mimoriadna odolnosť – dokážu prečkať mraz, ktorý sa občas vyskytuje aj začiatkom jari, a netrpia ani počas vlny horúčav. Malý, nenápadný a jemný kvietok s minimálnymi potrebami a schopnosťou prispôbiť sa rôznym podmienkam, odolný proti chladu (do -15 °C) a vlhkosti: vďaka týmto vlastnostiam sa stáva víťaznou rastlinkou. Sedmokrásky sú nielen krásne, ale tiež bohaté na účinné látky, ako je živica, taníny, éterické oleje a ďalšie.

Nová technológia

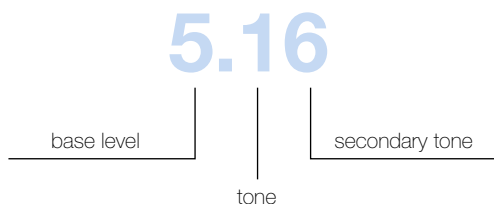
Počas biologickej likvidácie sa sedmokrásky ošetrujú enzýmami, ktoré ich rozkladajú na jednoduchšie zložky. Tým sa uvoľňujú cenné molekuly, ktoré sú ihneď k dispozícii pre ďalšie procesy. V nasledujúcej fáze fermentácie napádajú tieto cenné molekuly mikroorganizmy, ktoré ich menia na účinné látky, ako sú proteíny, aminokyseliny a vitamíny.

Cieľom hyperfermentácie (kombinácie biologickej likvidácie a fermentácie) je sprístupnenie účinných látok, ktoré by sa nedali získať jednoduchou fermentáciou.



Balenie

Každá tuba 9 minutes od **milk_shake®** obsahuje 100 gramov farby. Číselný kód výrobku je v súlade s inými výrobkami **z.one concept™** a dodržiava formát najbežnejšie používaných celosvetových číselných kódov. Vďaka tomu je jednoduché vybrať si správny odtieň, ktorý skombinujete s inými farbami. Profesionálny pracovník v salóne sa tak nemôže pomýliť a môže jednoducho identifikovať základnú farbu (úroveň tmavosti farby), odtieň (dominantný farebný odtieň), prípadne aj sekundárne odtiene.



Úrovne a odtiene

Úrovne predstavujú tmavosť farby. Odtiene zodpovedajú za charakter a odlišenie jednotlivých odtieňov v rámci rovnakej úrovne.

**D
A
R
K**

3 dark brown

4 brown

**M
E
D
I
U
M**

5 light brown

6 dark blond

7 blond

**L
I
G
H
T**

8 light blond

9 very light blond

10 platinum blond

number code	letter code	name of tone
.0	NN	intense natural
.1	A	ash
.11	AA	intense ash
.13	AG	beige
.3	G	golden
.4	C	copper
.5	M	mahogany
.6	R	red
.7	V	violet
.8	B	moka
.81	BA	ash moka
.16	AR	ash red
.31	GA	golden ash
.35	GM	golden mahogany
.41	CA	copper ash
.14	AC	ash copper

9 minutes od **milk_shake®** umožňuje profesionálnemu pracovníkovi jednoducho vybrať úroveň krytia šedín, úroveň tmavosti a ideálny odtieň v závislosti od požiadavky zákazníka a podľa analýzy typu vlasov.

9 minutes od **milk_shake®** dokonale vzájomne pôsobí s inými výrobkami na farbenie vlasov od **milk_shake®** a pomáha profesionálnemu pracovníkovi v salóne získať akýkoľvek požadovaný výsledok pri korenkoch, na dĺžkach alebo končekoch vlasov. V poslednom prípade bude voľba ideálnej farby **milk_shake®** závisieť od odtieňa a úrovne, ktoré je potrebné zvýrazniť podľa požadovaného výsledku. (Pozrite kapitolu APLIKÁCIA.)

Série odtieňov a koleso farieb

.0 **INTENZÍVNA PRIRODZENÁ** Hnedé odtiene.

Vhodná na prekrytie šedin a prirodzený farebný odtieň.

.1 **POPOLAVÁ** Sivé odtiene.

Ideálna pre chladné farebné odtiene a neutralizáciu oranžových/žltých odleskov. V kombinácii so sériou prirodzených odtieňov zaručí neutrálny/chladný výsledok.

.13 **BÉŽOVÁ** Běžové odtiene.

Ideálna pre zlatisté/chladné farebné odtiene. Neutrálny tón na zosvetlenie stredných a svetlých základných farieb.

.3 **ZLATISTÁ** Zlatisté odtiene.

Dodáva teplé tóny stredným a svetlým základným farbám. V kombinácii so sériou medených odtieňov a v závislosti od použitého množstva zaručí kombináciu zlatistých/medených alebo medených/zlatistých tónov.

.4 **MEDENÁ** Oranžové odtiene.

Svetlé a verné svojmu menu. Vhodné pre teplé odtiene. Možno ju zmiešať so sériou zlatistých odtieňov na dosiahnutie zlatistých/medených alebo medených/zlatistých tónov, so sériou červených odtieňov na dosiahnutie medených/červených alebo červených/medených tónov alebo na dodanie teplých tónov odtieňom mokka v sérii tónov.

.5 **MAHAGÓNOVÁ** Červené/fialové odtiene.

Sýty a intenzívny tón. Kombinuje fialový a červený odtieň, ktorý zostáva dominantný. Možno ju zmiešať so sériou červených odtieňov na dosiahnutie mahagónových/červených alebo červených/mahagónových tónov.

.6 **ČERVENÁ** Červené odtiene.

Ideálna na vytvorenie vyvážených červených tónov. Pre väčšiu intenzitu zmiešajte so sériou mahagónových odtieňov. V kombinácii so sériou medených odtieňov dodáva vlasom teplé a svetlé tóny. Pre dôkladnejšie pokrytie šedin vždy pridajte sériu intenzívnych prirodzených odtieňov.

.7 **FIALOVÁ** Chladné fialové odtiene.

Intenzívne fialové odtiene. Prítomnosť modrej v sérii zaručuje intenzívnu sýtu farbu. Môže sa zmiešať so sériou červených odtieňov, aby vytvorila červené/fialové tóny.

.31 ČOKOLÁDOVOHNEDÁ Teplé hnedé odtiene.

Ideálna pre hnedú farbu s teplými odtieňmi. Svojou delikátnosťou a jemnosťou zaručuje prirodzený, no zároveň nevšedný efekt. Poskytuje dobré krytie.

.35 KÁVOVOHNEDÁ Teplé hnedé odtiene.

Ideálna pre elegantnú neutrálnu farbu. Poskytuje dobré krytie.

.14 ČOKOLÁDOVOHNEDÁ Teplé hnedé odtiene.

Veľmi sýta a jedinečná farba. Vhodná pre teplé tmavé pletové tóny. Poskytuje dobré krytie.

.16 ČOKOLÁDOVOHNEDÁ Čokoládovohnedé odtiene.

Tento odtieň je rozhodne jedným z najobľúbenejších hnedých tónov a zaručuje sýte a intenzívne výsledky. Poskytuje dobré krytie.

.41 ČOKOLÁDOVOHNEDÁ Medenohnedé odtiene.

Vhodné pre neutrálnu farbu s medenými tónmi. Poskytuje dobré krytie.

.8 8 MOKA Neutrálne hnedé odtiene.

Svetlá, sýta a jedinečná hnedá. Ideálna pre sýtu a vkusnú farbu. Poskytuje dobré krytie.

.81 MOKA Studené hnedé odtiene.

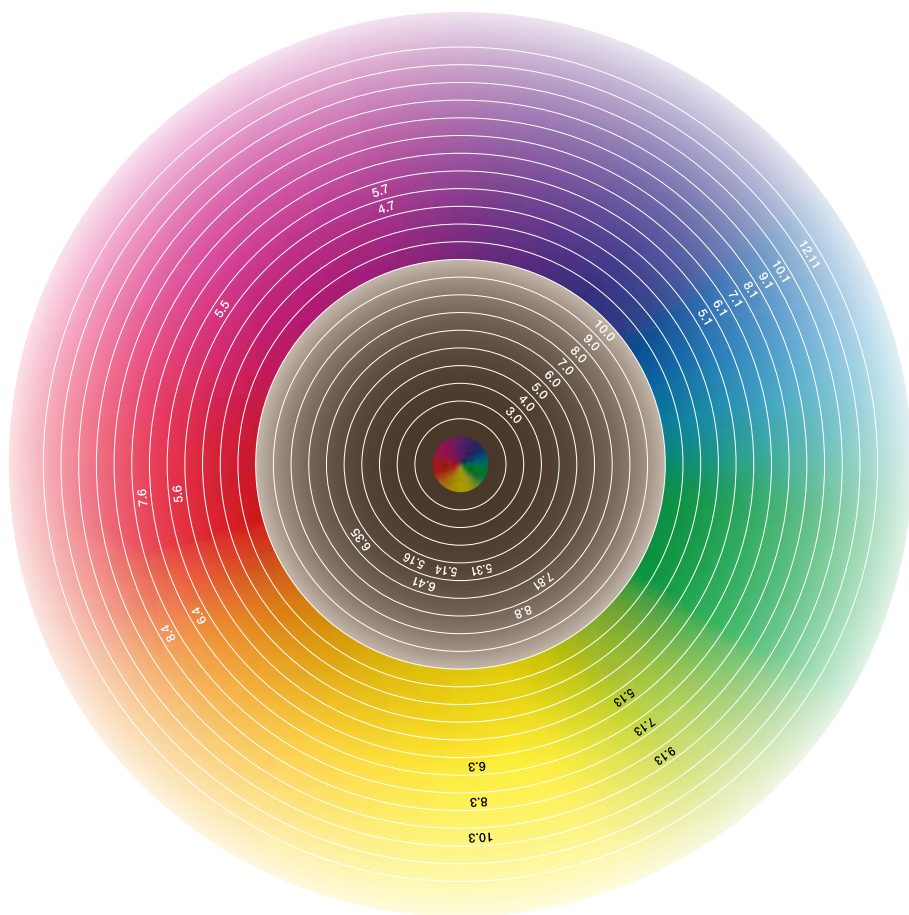
Veľmi prirodzený odtieň so studenými hnedými tónmi. Pomáha regulovať teplé tóny počas zosvetľovania. Poskytuje dobré krytie.

CLEAR Bezfarebný odtieň.

Neutrálny odtieň, ktorý sa používa na zmiernenie sýtosti iných odtieňov. Možno ho pridať s rozličnou intenzitou na zosvetlenie a vytvorenie svetlejších odtieňov, ktoré nie sú uvedené na farebnej škále.

Koleso farieb

Správne odčítanie kolesa farieb umožňuje profesionálnemu pracovníkovi salóna okamžite identifikovať polohu farby podľa úrovne aj odtieňa. Dobrý odborník vďaka použitiu kolesa farieb vie, ako vybrať odtieň alebo odtiene, ktoré sa použijú na dosiahnutie daného cieľa, a či je potrebné upraviť pred aplikáciou pomer miešania.



Výber aktivátora

Farba na vlasy 9 minutes quick conditioning permanent hair colour od **milk_shake®** sa vždy mieša s oxidačnou emulziou oxidizing emulsion od **milk_shake®** 10/20/30/40 obj. Použitý objem závisí od požadovaného zosvetlenia.

FUNKCIA: Aktivuje farebné pigmenty vo farbe a vytvára stabilnú zmes, ktorá je ako výsledná farba jednotná a žiarivá.

TECHNOLÓGIA: Aktivátory obsahujú výnimočnú zložku **Integrity 41®** s obsahom mliečnych bielkovín, medu a výťažkov z ovocia, ktorá chráni farbu dlhšie.

Oxidizing emulsion

Farba na vlasy 9 minutes quick conditioning permanent hair colour od **milk_shake®** sa vždy mieša s oxidačnou emulziou oxidizing emulsion od **milk_shake®** 10/20/30/40 obj. Použitý objem závisí od požadovaného zosvetlenia.

Oxidizing emulsion od milk_shake® 10 obj. 3 %
pre maximálnu pigmentáciu.

Oxidizing emulsion od milk_shake® 20 obj. 6 %
na zachovanie prirodzenej základnej farby, prekrytie šedín a zosvetlenie až o 1 úroveň.

Oxidizing emulsion od milk_shake® 30 obj. 9 %
na farbenie a zosvetlenie až o 2 úrovne. Na krytie šedín.

Oxidizing emulsion od milk_shake® 40 obj. 12 %
na zosvetlenie až o 3 úrovne. Ide aj o špeciálny aktivátor, ktorý sa môže kombinovať so sériami farieb ultrablond.



Tabuľka vyhľadávania pomeru miešania

Vďaka našej tabuľke vyhľadávania je voľba aktivátora, ktorý sa zmieša s farbou na vlasy 9 minutes **quick conditioning permanent hair colour** od **milk_shake®**, rýchla a jednoduchá.

Ako používať našu tabuľku vyhľadávania pomeru miešania?

1. Po vykonaní analýzy vlasov a identifikácii základného odtieňa sa stačí v tabuľke vodorovne posunúť na požadovanú úroveň.
2. Číslo v bunke označuje objem **oxidačnej emulzie milk_shake®**, ktorý sa má použiť (**napr.:** 20 = 20 obj. 6 %).
3. **UB** znamená, že na získanie požadovanej úrovne je možné použiť sériu ULTRABLOND.
4. **R** znamená, že na dosiahnutie požadovanej úrovne je potrebné obnovenie vlasového pigmentu (najmä v prípade, ak je úvodná úroveň zaznamenaná na odfarbených/zosvetlených vlasoch).
5. **D** znamená, že na získanie danej úrovne je potrebné zosvetliť vlasy.

NATURAL LEVEL	TARGET LEVEL							
	3	4	5	6	7	8	9	10
1	30	40/UB	D	D	D	D	D	D
2	20	30	40/UB	D	D	D	D	D
3	10	20	30	40/UB	D	D	D	D
4	10	10	20	30	40/UB	D	D	D
5	10	10	10	20	30	40/UB	D	D
6	R	10	10	10	20	30	40/UB	D
7	R	R	10	10	10	20	30	40/UB
8	R	R	R	10	10	10	20	30/40
9	R	R	R	R	10	10	10	20/30

Zmiešavací pomer

Farba na vlasy 9 minutes **quick conditioning permanent hair colour** od **milk_shake®** sa zmieša s oxidačnou emulziou **oxidizing emulsion** od **milk_shake®** 10/20/30/40 obj. Zmiešavací pomer vyberte podľa používaného odtieňa:

ŠTANDARDNÝ 1 : 1 (napr. 50ml farby na vlasy 9 minutes **quick conditioning permanent hair colour** od **milk_shake®** + 50ml **oxidizing emulsion** od **milk_shake®**).

HIGH LIFTERS (zosvetľujúce farby – ultrablond): 1 : 2 (napr. 50ml farby na vlasy 9 minutes **quick conditioning permanent hair colour** 9 minutes **milk_shake®** („HIGH LIFTER“) + 100ml **oxidizing emulsion** od **milk_shake®** 40 obj. 12 %).

Poznámka: Tuba rýchlejšej ošetrojúcej permanentnej farby na vlasy 9 minutes od **milk_shake®** má hmotnosť 100 gramov. Keďže sa aplikuje zvyčajne len na odrasty, jedna tuba vydrží na tri takéto aplikácie

Pracovná metóda

Výsledok služby je garantovaný vďaka metóde, ktorá zabezpečuje najvyššiu úroveň bezpečnosti a najlepšie výsledky farbenia.

Metóda z.one concept™ v rámci všetkých našich farieb zabezpečuje dosiahnutie cieľa a chráni zákazníka a profesionálneho pracovníka salónu.

Pracovný postup je nasledujúci:

- / TESTOVANIE NA PRAMENI
- / ANALÝZA POKOŽKY HLAVY
- / ANALÝZA VLASOV
- / OCHRANA ZÁKAZNÍKA
- / MIEŠANIE
- / APLIKÁCIA (odrasty – dĺžky a končeky)
- / ČAS PÔSO BENIA
- / OPLACHOVANIE
- / ČISTENIE A STAROSTLIVOSŤ

Prejdime si každý krok.

Predbežný kožný test citlivosti

Vyčistite malú časť kože za uchom alebo na ohybe laktia denaturovaným alkoholom. Naneste tri vrstvy malého množstva výrobku. Výrobok nechajte zaschnúť a pôsobiť 48 hodín. Potom ho opláchnite. Ak sa počas tohto obdobia objaví začervenanie, opuch alebo svrbenie, výrobok nepoužívajte. Test nevylučuje možnosť alergickej reakcie po použití výrobku.

V prípade reakcie počas aplikácie (napr. svrbenie, pálenie, podráždenie, závraty alebo pocit mdloby, ťažkosti s dýchaním a/alebo opuch očí/tváre) ihneď opláchnite vlasy, prestaňte výrobok používať a obráťte sa na lekára.

Ak sa v priebehu niekoľkých dní po aplikácii farby vyskytnú problémy ako svrbenie, začervenanie, podráždenie pokožky alebo pokožky hlavy, opuchnutie očí/tváre, pľuzgiere, olupovanie pokožky alebo pokožky hlavy, ihneď sa obráťte na lekára. Postupujte podľa týchto pokynov a bezpečnostných opatrení a požiadajte zákazníka, aby si ich prečítal.

Analýza pokožky hlavy

Toto je veľmi dôležitý krok potrebný na to, aby sa zistilo, či je možné službu vykonať a aké opatrenia prijať.

Analýza pokožky hlavy je vždy nevyhnutná na zaručenie jednotnosti výsledkov.

Počas pôsobenia sa môže na podráždenej pokožke objaviť pocit svrbenia alebo podráždenia, ktorý môže zákazníkovi spôsobiť ťažkosti. Ak sa počas analýzy zdá byť pokožka červená alebo podráždená, odporúča sa posúdiť, či je možné vykonať službu, alebo pred farbením aplikovať nejaké prípravky, ktoré by pomohli redukovat' neželané pocity.

Analýza vlasov

V tejto fáze je dôležité posúdiť štruktúru a prirodzenú alebo chemickú farbu vlasov.

ŠTRUKTÚRA: Vieme, že poškodená štruktúra vlasov môže mať vplyv na výsledok farbenia a trvácnosť farby.

Farba na vlasy 9 minutes **quick conditioning permanent hair colour** od **milk_shake®** sa vo väčšine prípadov používa na aplikáciu na odrasty, a teda na prirodzenú farbu vlasov, preto sa môžeme uistiť, že vlasy sú v optimálnom stave.

V prípade použitia na dĺžky a končeky vždy postupujte podľa pokynov a aplikujte profesionálny vyrovnávač štruktúry **milk_shake®** pro colour equalizer, skôr ako na dĺžky a končeky aplikujete vybraný farebný odtieň.

Na vykonanie správnej analýzy je potrebné:

- / zhodnotiť stav vlasov, pórovitosť a ich farbu (prirodzená, farbené vlasy, zmiešané),
- / dohodnúť sa so zákazníkom na požadovanom ciele,
- / zobrať do úvahy percentuálny podiel šedín,
- / zobrať do úvahy, či by vlasy mali byť stmavené alebo zosvetlené a o koľko úrovní, alebo či sa bude aplikovať farba s rovnakou úrovňou odtieňa,
- / pre službu, ktorá sa má vykonať, vybrať vhodný aktivátor.

Ochrana zákazníka

Ochrana zákazníka zahŕňa všetko, čo môže chrániť jeho oblečenie a zaistiť pohodlie od začiatku vykonávania služby.

OCHRANNÉ OBLEČENIE je veľmi dôležité. Zákazníkovi oblečte kadernícke kimono alebo jednorazovú pláštenku, aby ste predišli nežiaducim škvrnám na jeho oblečení.

OCHRANA TVÁRE: Ochranný prostriedok **powerful protector** od **milk_shake®** je ochranný roztok na použitie pred farbením vlasov. Chráni pokožku hlavy pred podráždením a začervenaním počas výkonu služby a tiež predchádza zafarbeniu pokožky bez toho, aby ovplyvnil farbu. Nanáša sa rovnomerne na pokožku hlavy a líniu vlasov pred vykonaním farbenia.

OCHRANA VLASOV: Ak sa povrch vlasu počas fázy analýzy vlasov zdá byť v niektorých častiach veľmi pórovitý, pred aplikáciou farby je nevyhnutné použiť profesionálny **vyrovnávač štruktúry milk_shake® pro colour**, ktorý zjednocuje a posilňuje štruktúru vlasov pred farbením a zabezpečuje rovnomerný výsledok farbenia. Nasprejajte na vlasy pred každým farbením.

Miešanie

Zmiešavací pomer bol spomínaný už v predchádzajúcej kapitole. Pamätajte na to, že zmiešavací pomer pre farbu na vlasy 9 minutes **quick conditioning permanent hair colour** od **milk_shake®** je 1 : 1 (napr. 50ml farby na vlasy 9 minutes **quick conditioning permanent hair colour** od **milk_shake®** + 50ml oxidačnej emulzie **oxidizing emulsion** od **milk_shake®**). V prípade odtieňov ULTRABLOND je zmiešavací pomer 1 : 2 (napr. 50ml farby na vlasy 9 minutes **quick conditioning permanent hair colour** od **milk_shake®** + 100ml oxidačnej emulzie **oxidizing emulsion** od **milk_shake®** 40 obj. 12 %). Pripomíname vám, že zmes musíte správne zmiešať tak, aby sa farbiaci krém a oxidačné činidlo dobre spojili. Ak nie je zmes dobre zmiešaná, môže dôjsť k abnormálnym situáciám, ako je nedostatočné krytie šedín alebo problémy so svrbením. Pripravok vám vždy odporúčame miešať kefkou aspoň 60 sekúnd.

MAJTE NA PAMÄTI, že ak zmes miešate kefkou, odporúča sa pred aplikáciou farby ku koreňom kefkou vymeniť.

Aplikácia

Aplikácia 9 minutes **quick conditioning colour** od **milk_shake®** určuje kvalitu finálneho výsledku. Farba s takým krátkym časom pôsobenia sa musí aplikovať správne na celú oblasť, ktorú je potrebné farbiť. Ak sa farba používa na odrasty, dávajte pozor, aby ste ju neaplikovali na v minulosti farbené vlasy. Toto by podobne ako pri iných kozmetických farbách mohlo vytvoriť nejednotne zafarbené časti vlasov. Čas aplikácie sa musí monitorovať a pri pôsobení v trvaní 9 minút odporúčame nechať pôsobiť výrobok maximálne 10 minút.

Keď hovoríme o aplikácii farby, treba rozlišovať medzi nanášaním farby na odrasty a farbou, ktorá by sa mala aplikovať na dĺžky. Farba na vlasy 9 minutes **quick conditioning permanent hair colour** od **milk_shake®** vzájomne reaguje s inými farbami od **milk_shake®** a jej špecifická technológia je ideálna na farbenie odrastov. Na farbenie dĺžok si v jednotlivých prípadoch kaderník môže vybrať z farieb na vlasy: **conditioning direct colour** od **milk_shake®**, **smoothies** od **milk_shake®**, **creative** od **milk_shake®** alebo 9 minutes **quick conditioning permanent hair colour** od **milk_shake®**.

Zároveň uvádzame naše pokyny na dosiahnutie najlepších služieb farbenia vlasov. Najskôr určte skutočnú prirodzenú farbu alebo kozmetickú farbu vlasov. Je to nevyhnutné na to, aby ste mohli vybrať správne množstvo farby, ktoré použijete na odrasty (pozrite tabuľku vyhľadávania pomeru miešania). Vyberte farebný odtieň, ktorý sa použije na dĺžky a končeky. Tento odtieň určite na základe počtu úrovní alebo odtieňov, ktoré je potrebné obnoviť.

Jednotlivé prípady a faktory, ktoré ich ovplyvňujú, sa líšia, no vybrali sme najbežnejšie prípady, s ktorými sa denne stretávame v salónoch:

A. farbenie odrastov a obnova odtieňa dĺžok

B. farbenie odrastov a obnova odtieňa dĺžok max. o 1 úroveň

C. farbenie odrastov a obnova odtieňa dĺžok o 2 – 3 úrovne

A. OBNOVA ODTIEŇA

Keď sa zákazník vráti do salónu, odrasty jeho vlasov sú prirodzenej farby, no farba dĺžok a končekov ostáva rovnaká, ako bola cieľová farba po farbení, no odtieň a lesk farby sa stratil.

Odporúčaný postup: Pripravte a aplikujte farbu 9 minutes od **milk_shake®** na odrasty. – Nechajte pôsobiť 9 minút. – Opláchnite. – Umyte vlasy šampónom. – Aplikujte farbu **direct colour** od **milk_shake®** alebo **cocktail** od **milk_shake®** (**direct colour + whipped cream**) a nechajte pôsobiť 5 minút. – Opláchnite. – Naneste kondicionér. – Opláchnite.

Poznámka: Namiesto farby **conditioning direct colour** od **milk_shake®** alebo **your hair cocktail** od **milk_shake®** môžete použiť **colour whipped cream** od **milk_shake®**, ktorú nie je potrebné oplachovať, a urýchlite tak proces farbenia.

B. OBNOVA FARBY AŽ O 1 ÚROVEŇ

Keď sa zákazník vráti do salónu, odrasty jeho vlasov sú prirodzenej farby, no farba dĺžok a končekov vybledla maximálne o 1 úroveň farebného odtieňa.

Odporúčaný postup: Pripravte dva rôzne prípravky naraz: na odrasty aplikujte 9 minutes od **milk_shake®**, na miesta, ktoré vybledli o 1 úroveň, pripravte zmes smoothies od **milk_shake®** (prípadne creative colour od **milk_shake®**) v príslušnom odtieni a farbe.

Na odrasty aplikujte 9 minutes od **milk_shake®** a sledujte čas pôsobenia 9 minút. – Potom na potrebné miesta aplikujte **smoothies/creative colour** od **milk_shake®**. – Opláchnite. – Umyte šampónom a naneste kondicionér. – Opláchnite. **PAMÄTAJTE NA TO, ŽE** aplikácia na dĺžky a končeky musí byť rýchla a farebná zmes nanášaná na túto oblasť musí byť zmiešaná s **aktivátorom/oxidačným** činidlom v menšom objeme. Čas pôsobenia musí byť aspoň 5 minút.

C. OBNOVA FARBY AŽ O 2 ÚROVNE

Keď sa zákazník vráti do salóna, odrasty jeho vlasov sú prirodzenej farby, no farba dĺžok a končekov vybledla maximálne o 2 úrovne farby a farebného odtieňa. V tomto prípade je ideálnou farbou na vlasy, ktorú môžete aplikovať na odrasty aj dĺžky a končeky, 9 minutes **quick conditioning permanent hair colour** od **milk_shake®**.

Odporúčaný postup: Pripravte zmes 9 minutes od **milk_shake®** na odrasty, dĺžky a končeky.

VAROVANIE: Často je potrebné pripraviť naraz dve rôzne zmesi: na odrasty a dĺžky a končeky. Zmes na odrasty je potrebné pripraviť s oxidačnou emulziou **oxidizing emulsion** od **milk_shake®** v ideálnom objeme na zosvetlenie alebo krytie šedín. Zmes na dĺžky a končeky, ktoré treba stmaviť, sa pripraví s oxidačnou **emulziou oxidizing emulsion milk_shake®** v objeme 10 obj.

Aplikujte 9 minutes od **milk_shake®** 9 na odrasty a ihneď aj na dĺžky a končeky. – Nechajte pôsobiť 9 minút. – Opláchnite. – Umyte šampónom a naneste kondicionér. – Opláchnite.

VAROVANIE: Ak je povrch dĺžok a končekov pórovitý, vyhýbajte sa nadmernej absorpcii farby, ktorá by mohla zintenzívniť odtieň, a do zmesi, ktorá sa bude aplikovať na tieto miesta, zamiešajte ¼ ODTIEŇA CLEAR, aby bol výsledok živý a lesklý.

PAMÄTAJTE NA TO, ŽE po aplikácii farby je potrebné pomocou vatového tampónu napusteného prípravkom instant remover od **milk_shake®** odstrániť farebné škvrny z čela, uší a krku. Prípravok s jemným účinkom na odstraňovanie škvŕn odstráni zvyšky farby z pokožky a zanechá ju dokonale čistú.

Čas pôsobenia

Technológia 9 minutes **quick conditioning permanent colour** od **milk_shake®** sa líši od iných tradičných farieb na vlasy v tom, že čas pôsobenia pre všetky aktivačné činidlá potrebné na jej aplikáciu je 9 minút.

Jedine v prípade série ULTRABLOND je potrebný čas pôsobenia 20 minút.

VAROVANIE: V prípade predĺženého času pôsobenia bude výsledný odtieň farby tmavší a sytejší.

9 minút: dosiahnutá cieľová úroveň farby

20 minút: intenzívnejšia farba o ½ úrovne

30 minút: intenzívnejšia farba o 1 úroveň

Oplachovanie

Po skončení času pôsobenia vezmite zákazníka k umývaciemu boxu a výrobok jemne vmasírujte do pokožky hlavy a vlasov. Oplachujte postupným pridávaním malého množstva vody, kým nezískate rovnomernú krémovú konzistenciu výrobku. Dôkladne opláchnite vodou, kým nebude výrobok úplne odstránený. Potom umyte vlasy šampónom a naneste kondicionér.

Umytie vlasov šampónom a nanesenie kondicionéru

V tejto fáze je dôležité zabezpečiť dokonalé vyčistenie pokožky hlavy a vlasov, no tiež je to pre zákazníka príjemný rituál po farbení vlasov. Vďaka radu colour specifics od **milk_shake®** sa farbenie zakončí systémom, ktorý odstráni zvyšky chemických látok z pokožky hlavy a vlasov, zabezpečí sa jemné umytie a ošetrovanie vlasov a farebné pigmenty sa uzavru vo vlase.

1. KROK: Prípravok **acid colour sealer** od **milk_shake®** sa po každom ošetrovaní nanáša na uzavretie kutikuly vlasov na zachovanie farby vo vlasoch. Po opláchnutí farby aplikujte prípravok **acid colour sealer** od **milk_shake®** rovnomerne po celej dĺžke vlasov. Vyhýbajte sa aplikácii na pokožku hlavy. Nechajte pôsobiť 3 minúty bez oplachovania a ďalej naneste šampón **colour sealing shampoo** od **milk_shake®**.

2. KROK: Šampón **colour sealing shampoo** od **milk_shake®** jemne umyje vlasy a uzavrie v nich farbu, predĺži trvácnosť farby a podporí lesk vlasov. Naneste po aplikácii **acid colour sealer** od **milk_shake®**, vmasírujte a opláchnite.

3. KROK: Kondicionér **colour sealing conditioner** od **milk_shake®** ošetruje vlasy po farbení a uzatvára vlasové kutikuly a kozmetické pigmenty vo vlase. Vďaka tomu predlžuje trvácnosť farby a podporuje lesk vlasov.

Optimalizácia farbenia

V tejto kapitole sa oboznámime s pravidlami a dôležitými pokynmi, ktoré nám umožňujú zlepšovať služby farbenia vlasov v rámci:

/ **KRYTIA ŠEDÍN,**

/ **VZÁJOMNÉHO PÔSOBNIA MEDZI ODTIEŇMI V TABULKE FARIEB,**

/ **ODTIEŇA CLEAR,**

/ **9 minutes quick conditioning permanent hair colour** od **milk_shake®**
S VYSOKÝM ROZLIŠENÍM.

Krytie šedín

Krytie šedín je stále jednou z najčastejšie požadovaných služieb, a preto kaderníci potrebujú používať na farbenie vlasov zaručený výrobok. Ak sa krytie nedosiahne, môže to byť spôsobené nesprávnym výberom odtieňa/zmesi alebo tým, že vlasy sú odolné voči správnej absorpcii molekúl farby. Rovnako ako v prípade ostatných farieb, aj v prípade farby **9 minutes quick conditioning permanent hair colour** od **milk_shake®** je najvhodnejšou sériou na krytie šedín séria prirodzených farieb. Ak je množstvo šedín u zákazníka nízke, stredné alebo vysoké, cieľom je dosiahnuť prirodzene vyzerajúcu farbu, preto bude výber kaderníka v tomto prípade jednoduchý, keďže bude potrebné namiešať len rovnaký odtieň podľa požadovanej úrovne farby.

Napr. prirodzená farba 5, svetlohnedá – percentuálny podiel šedín 30 – 70 % – cieľová farba 5.0 **Pomer miešania farby:** 9 minutes od **milk_shake®** 5.0 + **oxidizing emulsion** od **milk_shake®** 20 obj. (6 %).

Ak je cieľovou farbou farebný odtieň, je potrebné namiešať ho s percentuálnym podielom intenzívnych odtieňov prirodzených farieb.

Napr. prirodzená farba 5 svetlohnedá – percentuálny podiel šedín 30 – 70 % – cieľová farba 5.6. **Pomer miešania farby:** 1/4 9 minutes od **milk_shake®** 5.0 + 3/4 5.6 + oxidizing emulsion od **milk_shake®** 20 obj. (6 %).

VAROVANIE: Percentuálny podiel intenzívnych odtieňov prirodzených farieb, ktoré sa majú pridať do zmesi, sa mení v závislosti od množstva šedín. Nasledujúca tabuľka vám pomôže rýchlejšie a bezpečnejšie vybrať farbu:

KRYTIE ŠEDÍN S MÓDNymi ODTIEŇmi

SERIES	0-30 % GREYS	30-70% GREYS	70-100% GREYS
INTENSE NATURAL	cieľový módný odtieň + oxidizing emulsion od milk_shake®	¼ intenzívna prirodzená séria (cieľová úroveň) + ¾ módný odtieň (cieľová úroveň) + oxidizing emulsion od milk_shake®	½ intenzívna prirodzená séria (cieľová úroveň) + ½ módný odtieň (cieľová úroveň) + oxidizing emulsion od milk_shake®

PAMÄTAJTE NA TO, ŽE séria moka, čokoládovohnedé a kávovohnedé série obsahujú hnedé odtiene rôznych úrovní. Tieto série sa samostatne vyznačujú decentným krytím šedín. Ak sú vlasy odolné alebo odrážajú farbu, odporúčame pridať do zmesi ¼ intenzívnej prirodzenej série.

Vzájomné pôsobenie a miešanie odtieňov sa uvádza v tabuľke farieb.

Počet odtieňov farby 9 minutes **quick conditioning permanent hair colour** od **milk_shake®** v tabuľke farieb je 36.



Menší počet odtieňov zabezpečuje dokonalú rovnováhu úrovní v tabuľke farieb s jednoduchými, logickými zmesami a možnosťou okamžitého získania odtieňov.

Vďaka tomu farba 9 minutes **quick conditioning permanent hair colour** **milk_shake®** znižuje náklady a potrebný priestor na uchovávanie túb s farbou. Týmto spôsobom sa zaručuje, že profesionálny pracovník môže vykonať akékoľvek potrebné farbenie, aj keď farba nie je uvedená v tabuľke farieb, keďže je jednoduché namiešať ju. Túto tabuľku so sériami testovaných zmesí z našich laboratórií sme vytvorili s cieľom pomôcť profesionálnym pracovníkom.

V našej tabuľke farieb uvádzame viac ako 36 odtieňov. Zmiešaním týchto odtieňov môžete vytvoriť ďalších 24 odtieňov. Dokopy je tak možné vytvoriť až 60 odtieňov.

BEIGE	6.13	6AG	$\frac{1}{2}$ 5.13 + $\frac{1}{2}$ 7.13	ash golden dark blond
	8.13	8AG	$\frac{1}{2}$ 7.13 + $\frac{1}{2}$ 9.13	ash golden light blond
	10.13	10AG	$\frac{3}{4}$ 9.13 + $\frac{1}{4}$ CLEAR	ash golden platinum lightest blond
PURE GOLD	7.3	7G	$\frac{1}{2}$ 6.3 + $\frac{1}{2}$ 8.3	golden medium blond
	9.3	9G	$\frac{1}{2}$ 8.3 + $\frac{1}{2}$ 10.3	golden very light blond
	8.34	8GC	$\frac{3}{4}$ 8.3 + $\frac{1}{4}$ 8.4	golden copper light blond
	9.34	9GC	$\frac{3}{4}$ 10.3 + $\frac{1}{4}$ 8.4	golden copper very light blond
COPPER	6.43	6CG	$\frac{1}{2}$ 6.4 + $\frac{1}{2}$ 6.3	copper golden dark blond
	7.43	7CG	$\frac{1}{2}$ 8.4 + $\frac{1}{2}$ 6.3	copper golden medium blond
	8.43	8CG	$\frac{1}{2}$ 8.4 + $\frac{1}{2}$ 8.3	copper golden light blond
	7.4	7C	$\frac{1}{2}$ 6.4 + $\frac{1}{2}$ 8.4	copper medium blond
	9.4	9C	$\frac{1}{2}$ 8.4 + $\frac{1}{2}$ CLEAR	copper very light blond
MAHOGANY	6.54	6MC	$\frac{3}{4}$ 6.4 + $\frac{1}{4}$ 5.5	mahogany copper dark blond
	5.56	5MR	$\frac{1}{2}$ 5.5 + $\frac{1}{2}$ 5.6	mahogany red light brown
	6.56	6MR	$\frac{1}{2}$ 5.5 + $\frac{1}{2}$ 7.6	mahogany red dark blond
RED	6.6	6R	$\frac{1}{2}$ 5.6 + $\frac{1}{2}$ 7.6	red dark blond
	6.61	6RA	$\frac{3}{4}$ 5.5 + $\frac{1}{4}$ 6.1	red ash dark blond
	5.67	5RV	$\frac{3}{4}$ 5.6 + $\frac{1}{4}$ 4.7	red violet light brown
CHOCOLATE	4.14	4AC	$\frac{3}{4}$ 5.14 + $\frac{1}{4}$ 4.0	ash copper medium brown
	4.16	4AR	$\frac{3}{4}$ 5.16 + $\frac{1}{4}$ 4.0	ash red medium brown
	4.31	4GA	$\frac{3}{4}$ 5.31 + $\frac{1}{4}$ 4.0	golden ash intense medium brown
	6.31	6GA	$\frac{3}{4}$ 5.31 + $\frac{1}{4}$ CLEAR	golden ash dark blond
	7.41	7CA	$\frac{3}{4}$ 6.41 + $\frac{1}{4}$ CLEAR	copper ash medium blond
COFFEE	7.35	7GM	$\frac{3}{4}$ 6.35 + $\frac{1}{4}$ CLEAR	golden mahogany medium blond

Odtieň CLEAR

Odtieň CLEAR je špeciálny bezfarebný odtieň. V rámci tabuľky farieb je veľmi špecifický a užitočný. Odtieň CLEAR sa používa na zmiernenie sýtosti odtieňov a vytvorenie svetlejších úrovní, ktoré nie sú uvedené v tabuľke farieb. Odtieň CLEAR je v porovnaní s ostatnými odtieňmi zásaditejší, preto sa môže miešať s inými farbami na zvýšenie zosvetľujúceho účinku.

ZMIERŇUJE SÝTOŠŤ: V prípade, keď zákazník požiadava o farbu, ktorá je o 1 odtieň svetlejšia, no jej odtieň je rovnaký v porovnaní s odtieňom v tabuľke farieb. Zmes sa môže namiešať s 50 % obsahom prípravku CLEAR.

Napr. prirodzená farba 5 svetlohnedá – cieľová farba 7.41 (v tabuľke je uvedený odtieň 6.41).

Pomer miešania farby: 1/2 9 minutes of **milk_shake®** 6.41 + 1/2 CLEAR + oxidizing emulsion od **milk_shake®** 30 obj. (9 %) – pomer riedenia 1 : 1.

ZOSVETĽUJE: Odtieň CLEAR má rovnaký základ ako iné farby, preto sa môže dokonale zmiešať s ostatnými odtieňmi na zvýšenie zosvetľujúceho účinku. Tento krok je dôležitý najmä v prípade, keď sú vlasy, ktoré sa majú zosvetliť, výrazne hrubé alebo odolné. Ak chcete vlasy zosvetliť, do zmesi farby pridajte 1/4 odtieňa CLEAR.

Napr. prirodzená farba 4 hnedá – cieľová farba 7.0 (hrubé, odolné vlasy).

Pomer miešania farby: ¾ 9 minutes od **milk_shake®** 97.1 + 1/4 CLEAR + oxidizing emulsion od **milk_shake®** 30 obj. (9 %) – pomer riedenia 1 : 1.

Farba s vysokým rozlíšením

Farba s vysokým rozlíšením

Ďalšou exkluzívnou službou, ktorú môžete ponúknuť zákazníkovi, je farba s vysokým rozlíšením. Farba 9 minutes **quick conditioning permanent hair colour** **milk_shake®** sa môže zmiešať s pigmentmi **illuminate pure pigment** od **milk_shake®** na vytvorenie nekonečného množstva farebných odtieňov s maximálnou jasnosťou, odtieňom a leskom.

Pigmenty **illuminate pure pigment** od **milk_shake®** podporujú farebné prekurzory vo vlase, účinkujú na povrchu vlasu a obaľujú vlasovú kutikulu v tvare špirály. Týmto spôsobom dodávajú vlasom neuveriteľný lesk a farebné krytie a vytvárajú efekt farby na vlasy s vysokým rozlíšením, ktorý sa mení podľa svetelných podmienok prostredia.

Vďaka tomuto vzájomnému pôsobeniu sa zlepšuje služba farbenia vlasov, prispôbuje sa intenzita farebného odtieňa a zároveň sa vytvára výnimočná farba, ktorú nie je možné nahradiť miešaním iných kozmetických farieb.

POMER RIEDENIA: Pridajte 10 kvapiek 5 % alebo 20 % vybraného odtieňa pigmentov od **milk_shake®** do farby 9 minutes **quick conditioning permanent hair colour** od **milk_shake®**. Podľa zvoleného množstva pigmentov **milk_shake®** sa farebný efekt a jasnosť farby zvýšia.

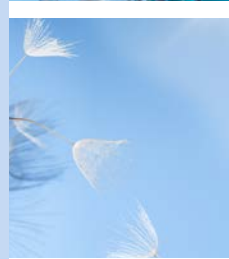
Záver

Táto príručka bola zostavená s cieľom informovať profesionálnych pracovníkov pracujúcich v salóne o prvkoch a charakteristikách

Farby na vlasy 9 minutes **quick conditioning permanent hair colour** od **milk_shake®**. Zahrnuli sme všetky informácie, ktoré považujeme za dôležité, aby sme zaručili, že budete môcť bezpečne vykonávať služby. Je známe, že pri farbení vlasov v salóne sa každý deň stretávame s obrovským množstvom rôznych prípadov. Okrem postupovania podľa pokynov uvedených v tejto príručke je osvedčeným postupom využívať všetky poznatky, ktoré sme sa naučili počas odbornej prípravy a profesionálnych skúseností.



**Rediscover
the value
of time
for your
beauty.**



milk shake[®]

9 minutes

z.one concept[™]

Výhradní distributor:

**Utribe s.r.o., Malý Újezd 991, Čejkovice 696 15,
+420 702 123 175**

Z110MATM0676

z.one concept – Česká republika

z.oneconceptczechrepublic

info@zonain.cz

www.zonain.cz

made in italy

